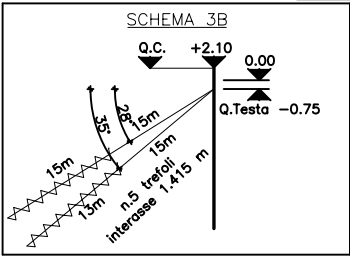
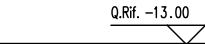


SEZIONE 211 - "Area 43ha"  
STATO DI PROGETTO - INTERVENTO "3B"



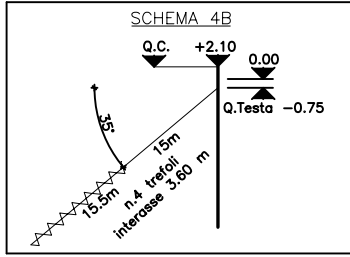
SCALA DISTANZE 1:200

SCALA ALTEZZE 1:200



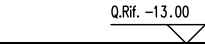
No. PICCHETTI		1		23 4		5		6		7		8		9		10		11		12		13		14		15		16		17	
DISTANZE PARZIALI		2.33		0.20 2.53		5.51		2.08		4.13		1.43		1.74		5.18		2.33		3.05		5.32		2.31		2.86		0.82		0.83	
DISTANZE PROGRESSIVE		0.00		2.33 2.53 3.01		8.52		10.60		14.73		16.16		17.90		23.08		25.41		28.46		33.78		36.09		38.95		39.77		40.60	
QUOTE TERRENO		1.89		1.13 0.81 0.32		-0.41		-0.70		-1.28		-1.30		-1.64		-2.37		-2.87		-3.15		-3.44		-3.65		-4.04		-4.10		-4.32	

SEZIONE 210 - "Area 43ha"  
STATO DI PROGETTO - INTERVENTO "4B"



SCALA DISTANZE 1:200

SCALA ALTEZZE 1:200



No. PICCHETTI																														
		1	2	3	4		5	6		7	8	9	10	11	12		13	14		15	16		17		18	19		20	21	22
DISTANZE PARZIALI		0.57	0.28	2.11		3.35	1.05	3.49		0.59	0.56	0.90	1.20	0.31	2.56		1.05	2.39		0.77	1.96		4.10	0.48	7.38		1.35	0.95		
DISTANZE PROGRESSIVE		0.00	0.57	0.85	2.96		6.31	7.36		10.85	11.40	11.96	12.86	14.06		16.83	17.98		20.37	21.14		23.10		27.20	27.68		35.06	36.41	37.36	
QUOTE TERRENO		1.62	0.73	0.16	-0.30		-0.95	-1.12		-1.74	-1.91	-2.19	-2.46	-2.85	-2.87		-2.83	-3.03		-3.29	-3.49		-3.58		-4.11	-4.26		-7.25	-7.55	-7.72

In fase di esecuzione dei lavori si accerterà che lo scavo alla -2.50 m s.m.m. garantisca la completa rimozione del materiale inquinato; in caso contrario si procederà con gli ulteriori necessari dragaggi



Ministero delle Infrastrutture e dei Trasporti  
MAGISTRATO ALLE ACQUE  
NUOVI INTERVENTI PER LA SALVAGUARDIA DI VENEZIA  
LEGGE 29/11/1984 N. 798  
ATTO ATTUATIVO N.7395 DEL 23/11/1993 ALLA CONV.REP.7191 DEL 04/10/1991  
INTERVENTI PER L'ARRESTO E L'INVERSIONE  
DEI PROCESSI DI DEGRADO DELLA LAGUNA

Concessionario: CONSORZIO VENEZIA NUOVA

INTERVENTI PER LA SISTEMAZIONE DEL CANALE INDUSTRIALE SUD A PORTO MARGHERA  
4° STRALCIO - SPONDA SUD E DARSENA TERMINALE

PROGETTO DEFINITIVO

STATO DI PROGETTO: Sezioni 211 e 210

TAVOLA 18.22

COORDINAMENTO	PROGETTAZIONE
CONSORZIO VENEZIA NUOVA	
PROTECNICO	
Protecno s.r.l. - Padova	
Direttori tecnici: Prof. Ing. A. Adaml Dott. Ing. G. Comola	
Collaboratori: Dott. Ing. A. Venuti	
Responsabile della progettazione : Dott. Ing. V. Altieri	
DIRETTORE TECNICO : Dott. Ing. E. Altieri	
STUDIO ALTIERI	
VER.:	CONTR.:
	M 0016 PD DS A 2522 rev.02